

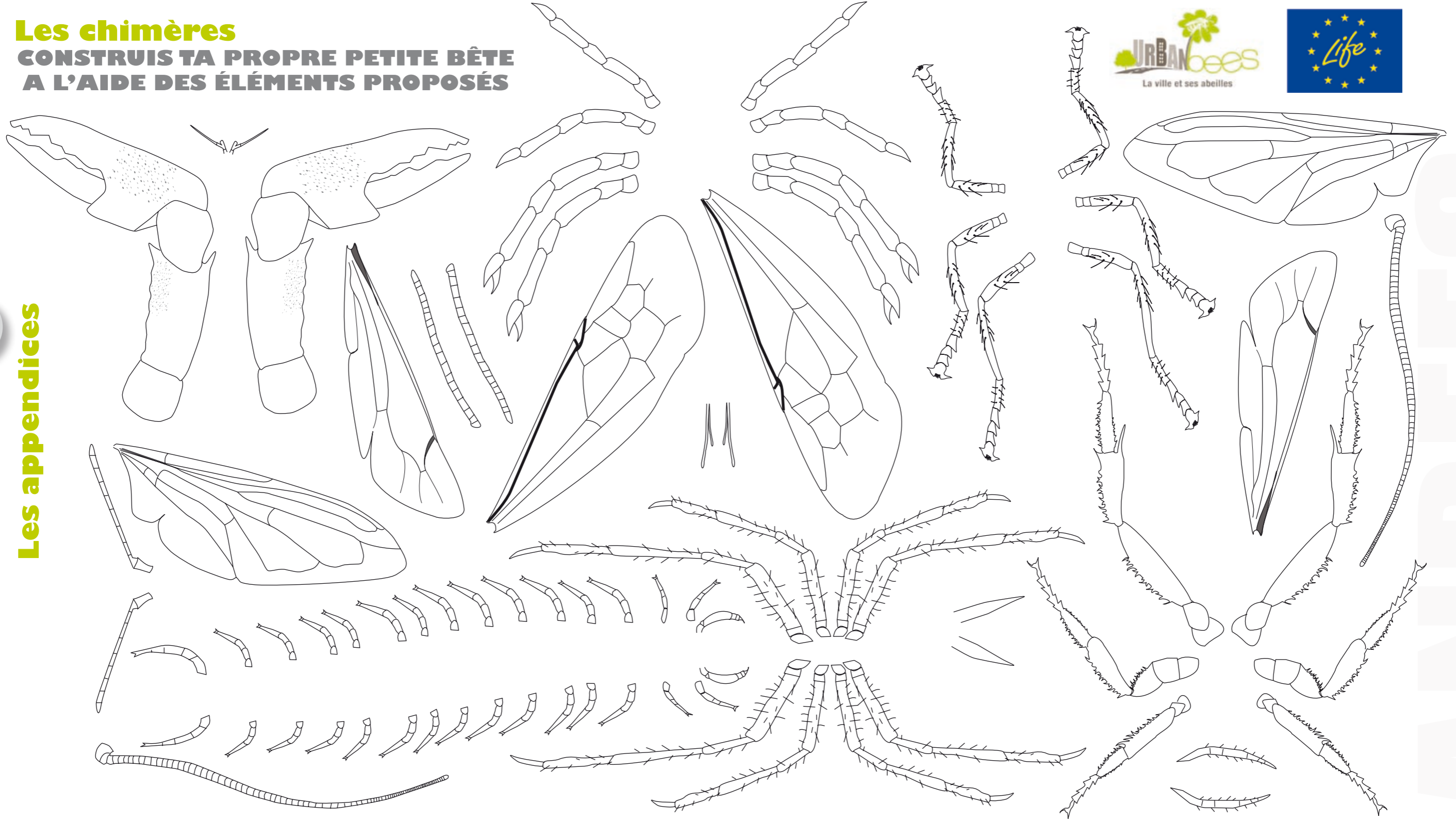
Les chimères

CONSTRUIS TA PROPRE PETITE BÊTE A L'AIDE DES ÉLÉMENTS PROPOSÉS



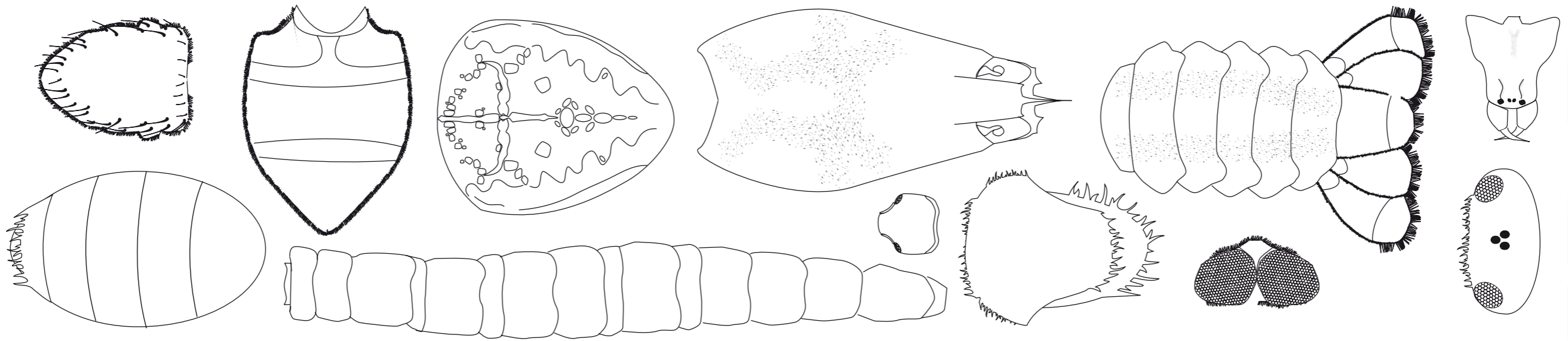
1

Les appendices



2

Le corps

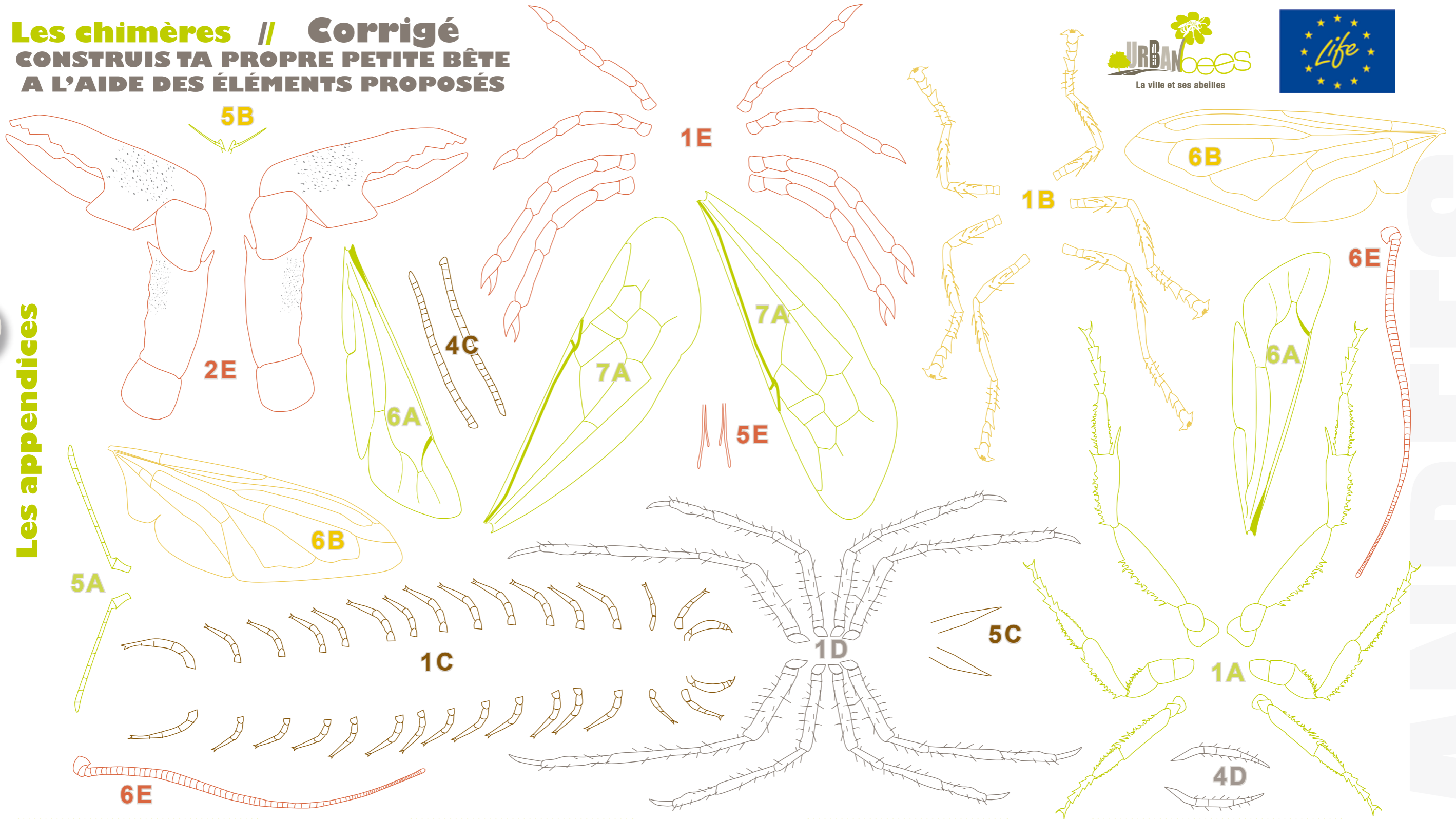


Les chimères // Corrigé

CONSTRUIS TA PROPRE PETITE BÊTE A L'AIDE DES ÉLÉMENTS PROPOSÉS

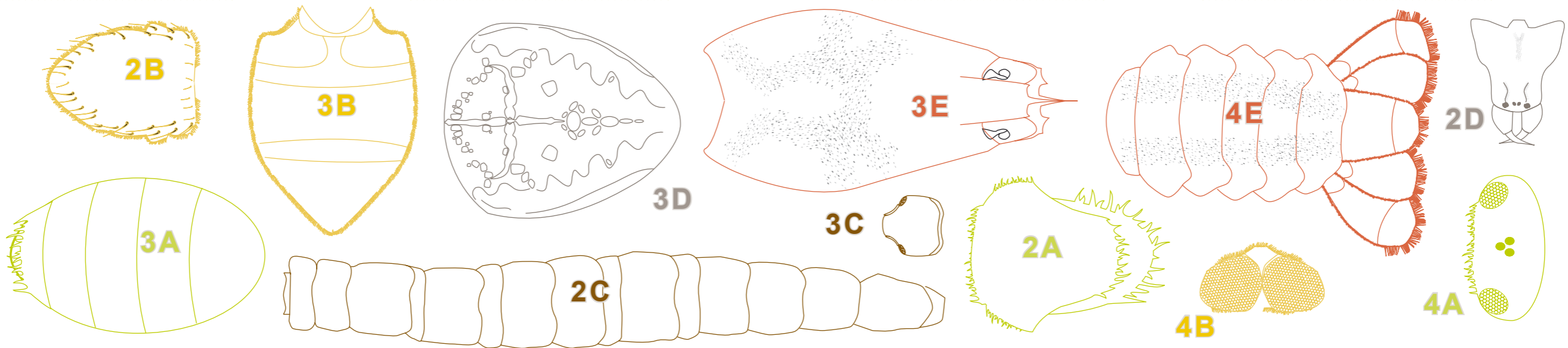
1

Les appendices



2

Le corps



Les chimères // Corrigé

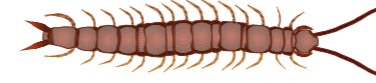
CONSTRUIS TA PROPRE PETITE BÊTE A L'AIDE DES ÉLÉMENTS PROPOSÉS



[A]



[B]



[C]



[D]



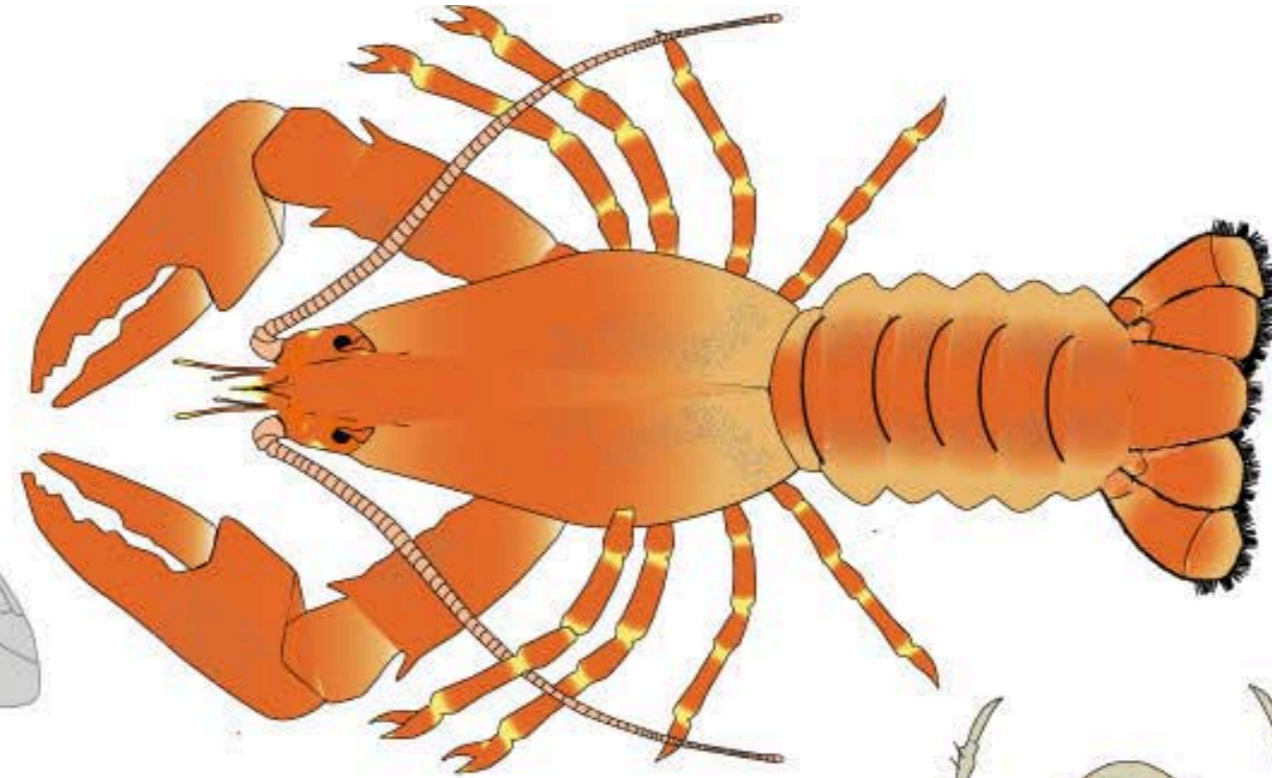
[E]

		Abeille : Andrène	Syrphe	Lithobie	Epeire diadème	Ecrevisse
Arrière Superposition des éléments Avant	1	Pattes	Pattes	Pattes & crochets* (* forcipules)	Pattes	Pattes
	2	Thorax	Thorax	Tronc	Céphalothorax (prosoma)	Pinces
	3	Abdomen	Abdomen	Tête	Abdomen (opisthosoma)	Tête & thorax
	4	Tête	Tête	Antennes	Pédiapalpes	Abdome & queue
	5	Antennes	Antennes	Appendices terminaux	---	1 ^{ère} paire d'antennes
	6	Ailes postérieures	Paire d'ailes	---	---	2 ^{ème} paire d'antennes
	7	Ailes antérieures	---	---	---	---
Quelques pistes pour aller + loin		Mentionner - l'existence de poils, d'une langue - l'accrochage des 2 paires d'ailes	Mentionner l'existence d'une 2 nd e paire d'ailes modifiées en balancier	Comparer avec un mille-pattes diplopede (= 2 paire de pattes par segments) ex. : iule	Mentionner l'existence de filière	Indiquer l'insertion des pinces & comparer avec un scorpion (analogie des appendices thoraciques & céphaliques)

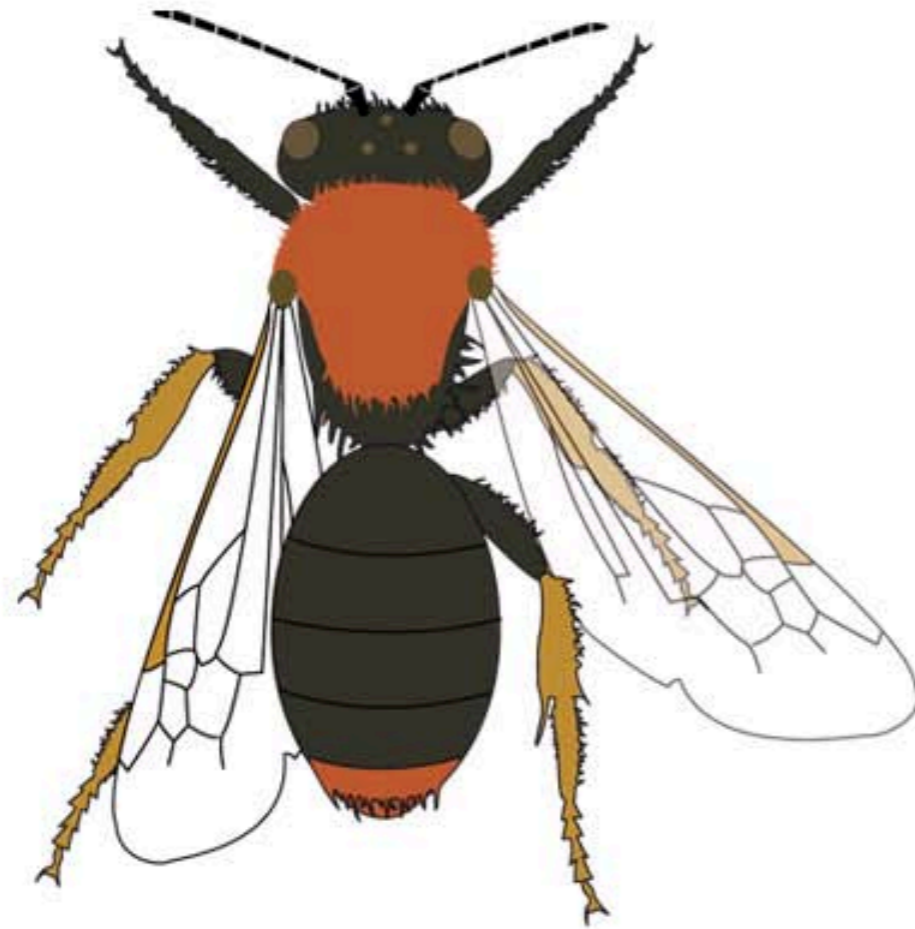
Les chimères // Corrigé
CONSTRUIS TA PROPRE PETITE BÊTE
A L'AIDE DES ÉLÉMENTS PROPOSÉS



Un syrphe



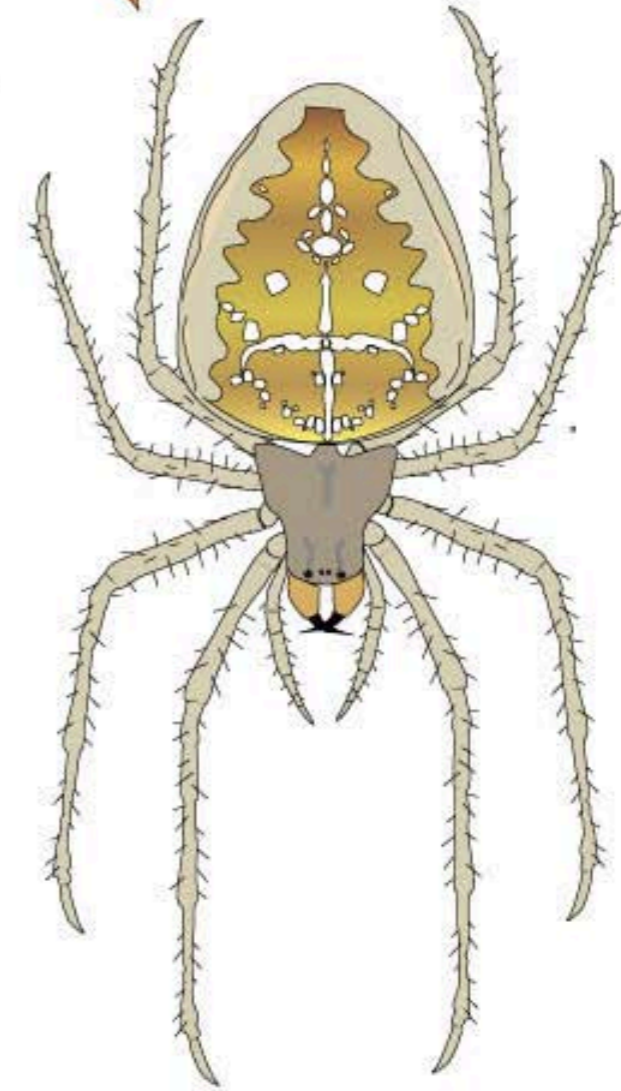
Une écrevisse



Une abeille



Une lithobie



Une araignée

1

2

Le grand jeu des Chimères

Découpe les éléments selon les pointillés et construis ta petite bête !

1

Les appendices



2

Le corps

